

GSM модем GD-SIM300C

Инструкция по подключению и настройке



Содержание

Установка модема	1
Создание удаленного соединения	7
Приложение 1 (параметры удаленного подключения для украинских операторов GSM-связи)	14

1 Установка модема

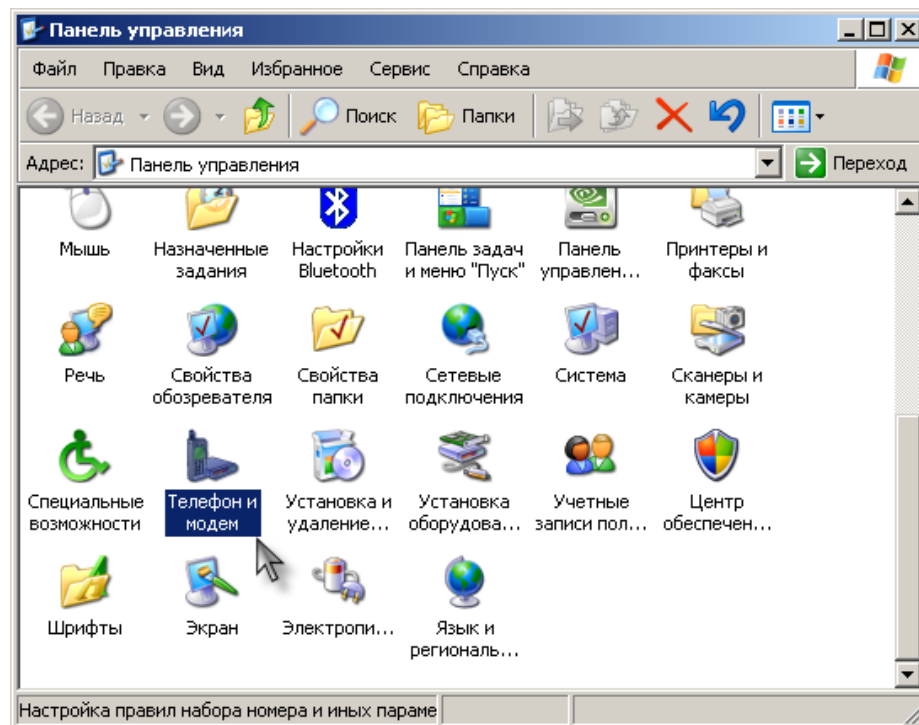
Для корректной установки GSM модема на ваш компьютер необходимо выполнить следующие шаги.

Вставьте SIM-карту в модем. Перед этим убедитесь, что **PIN-код с SIM-карты снят и на счету есть средства**, достаточные для предоставления услуг.

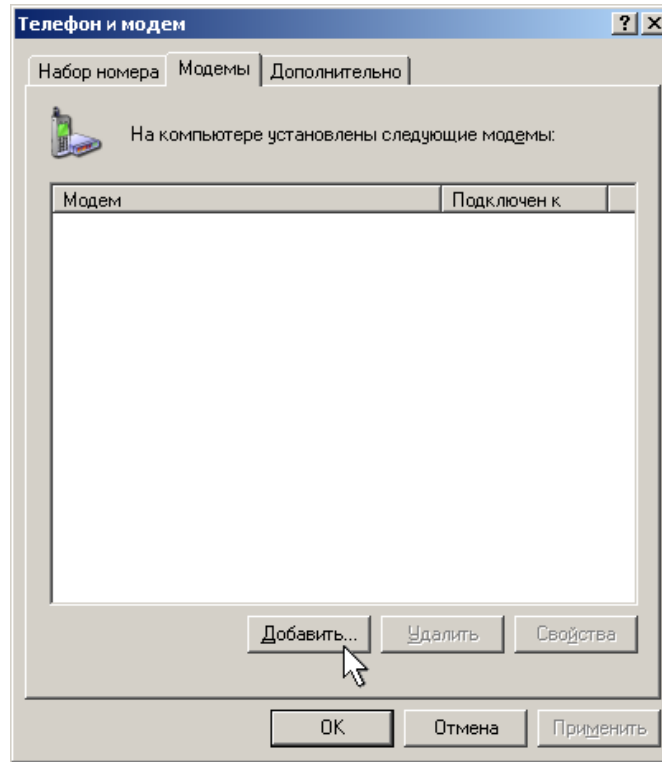
Подключите питание.

Подключите модем к COM-порту вашего компьютера с помощью соответствующего интерфейсного кабеля, либо к USB-порту при помощи переходника USB -> COM.

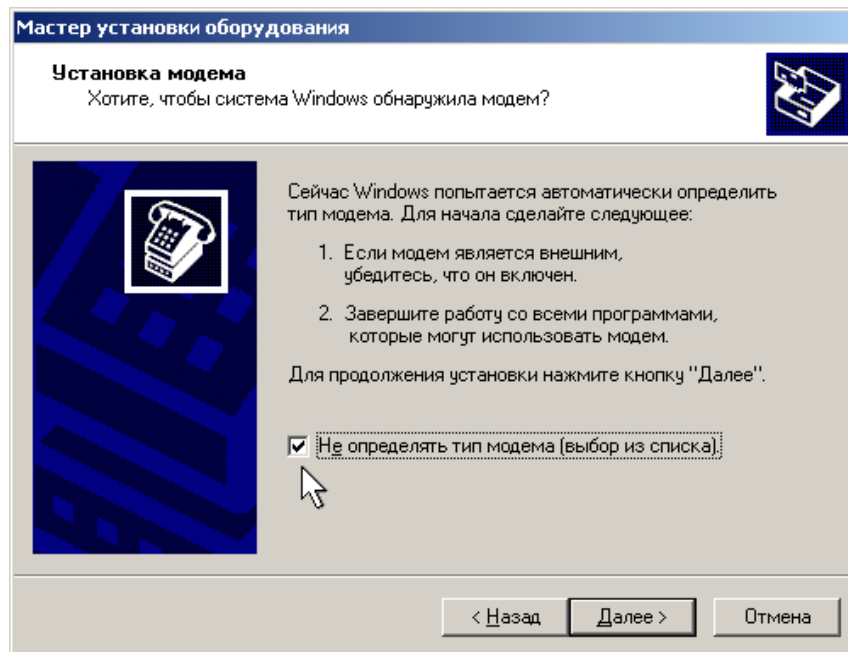
Откройте Панель управления **Пуск -> Настройка -> Панель управления (Start -> Properties -> Control panel)** и дважды щелкните на иконку **"Телефон и модем" (Phone and modem options)**



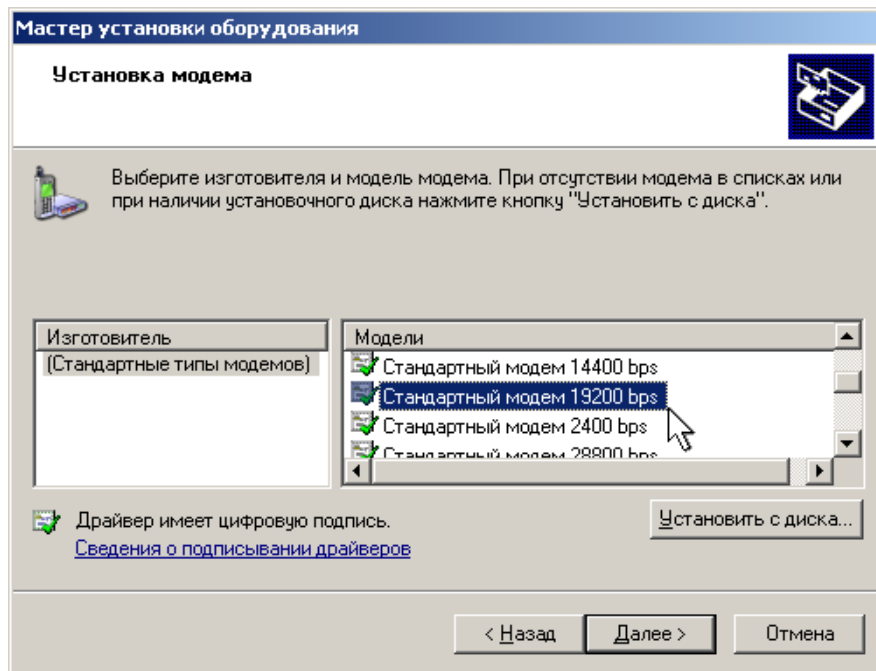
В появившемся окне выберите закладку **"Модемы" (Modems)** и нажмите кнопку **"Добавить" (Add)**.



В появившемся окне выберите пункт **"Не определять тип модема (выбор из списка)" (Don't detect my modem; I will select it from a list)** и нажмите **"Далее" (Next)**.



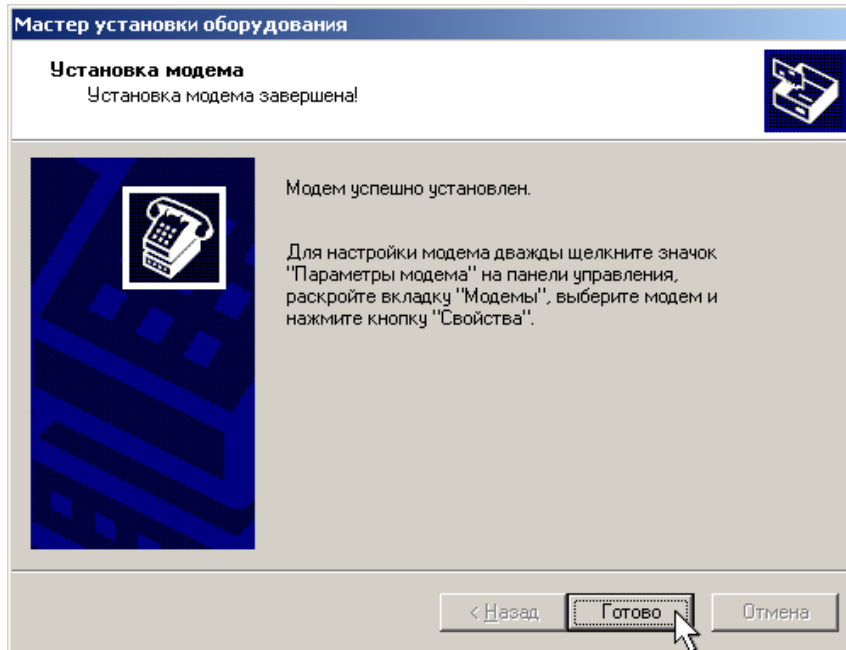
В следующем окне "Установка модема (Install New Modem)" выберите изготовителя: "Стандартные типы модемов" (Standard Modem Types) и модель "Стандартный модем 19200 бит/с" (Standard 19200 bps Modem). Нажмите "Далее" (Next).



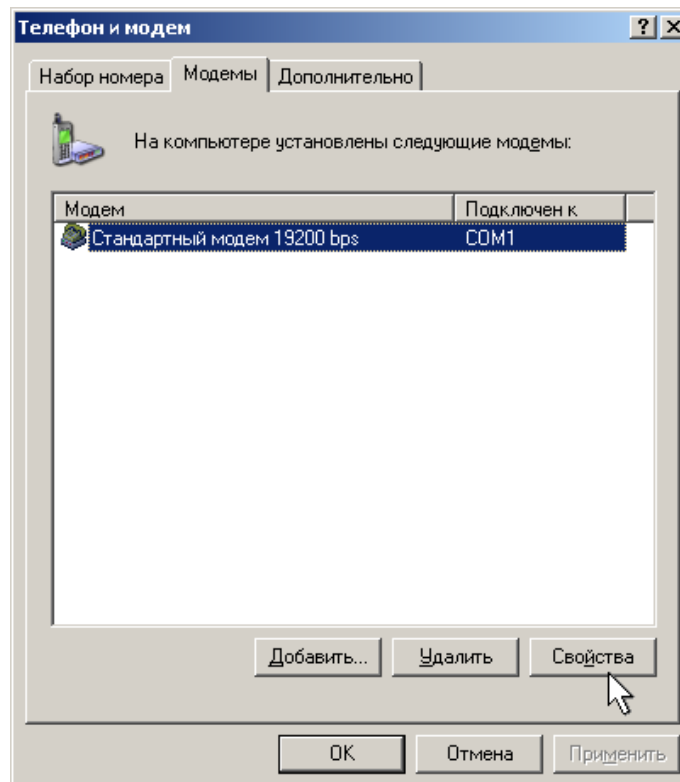
Далее выберите из списка COM-порт, к которому подключен модем и нажмите "Далее" (Next).



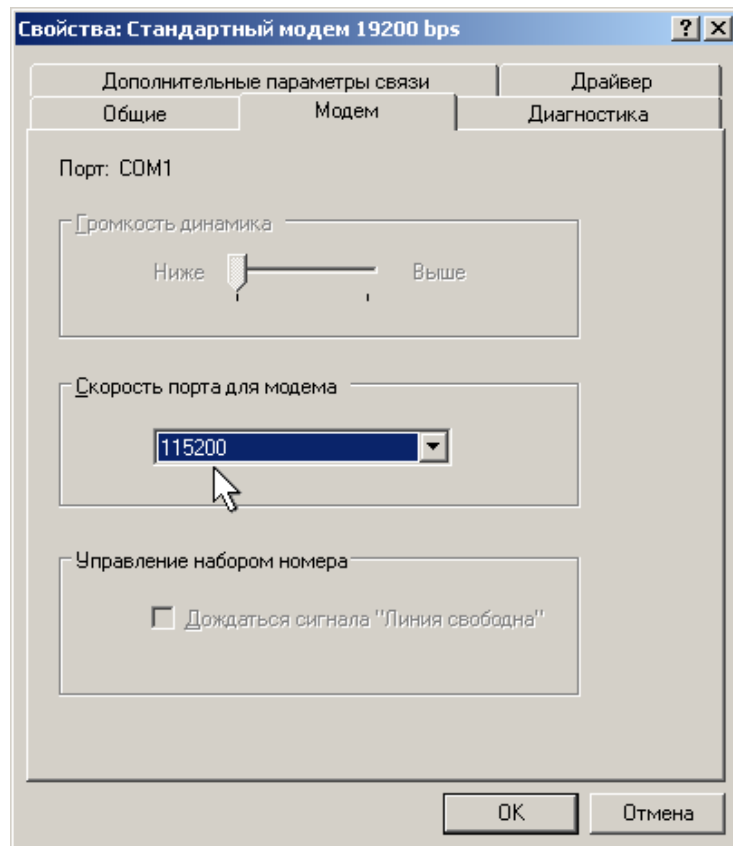
После завершения процесса установки модема нажмите **"Готово"(Finish)**.



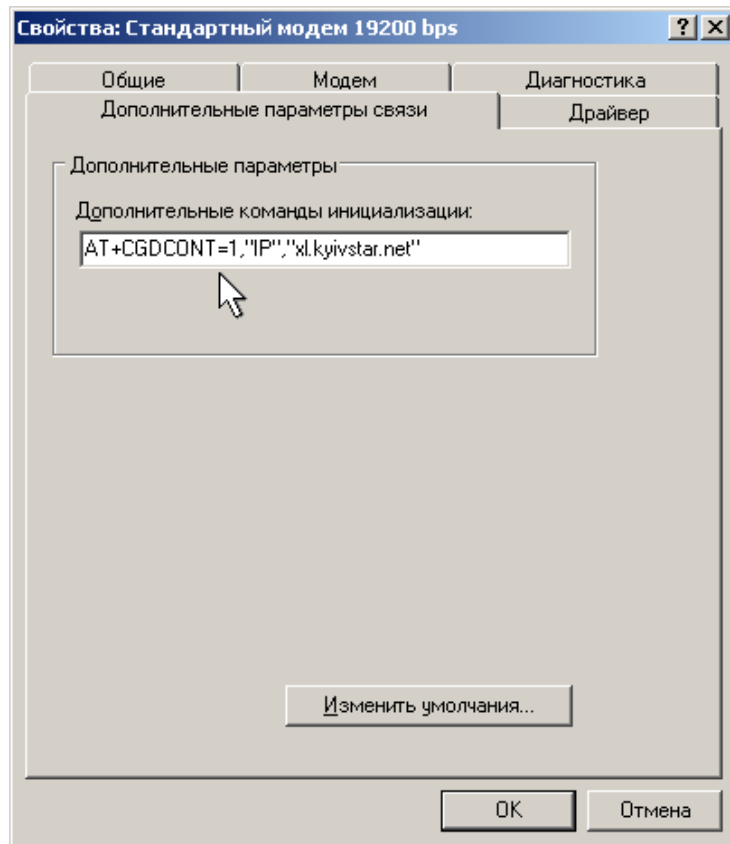
Снова откройте Панель управления **"Пуск -> Настройка -> Панель управления" (Start -> Properties -> Control panel)** и дважды щелкните на иконку **"Телефон и модем" (Phone and modem options)**. На вкладке **"Модемы" (Modems)** выберите из списка только что установленный модем и нажмите **"Свойства"(Properties)**.



В окне "Свойства" модема перейдите на вкладку "Модем"(Modem) и установите "Скорость порта для модема" (Maximum port speed) равную 115200.



Далее перейдите на вкладку "Дополнительные параметры связи"(Advanced) и в поле "Дополнительные параметры -> Дополнительные команды инициализации" (Extra settings -> Extra initialization commands) введите APN (Access Point Name) вашего поставщика услуг GPRS. Для указания APN используется стандартная команда `AT+CGDCONT=1,"IP","APN"`. В нашем примере мы подключаемся к услуге "Мобильный Интернет XL" от оператора "Киевстар", следовательно, наш APN будет "xl.kyivstar.net". Нажмите кнопку "OK", чтобы закончить конфигурацию драйвера модема.

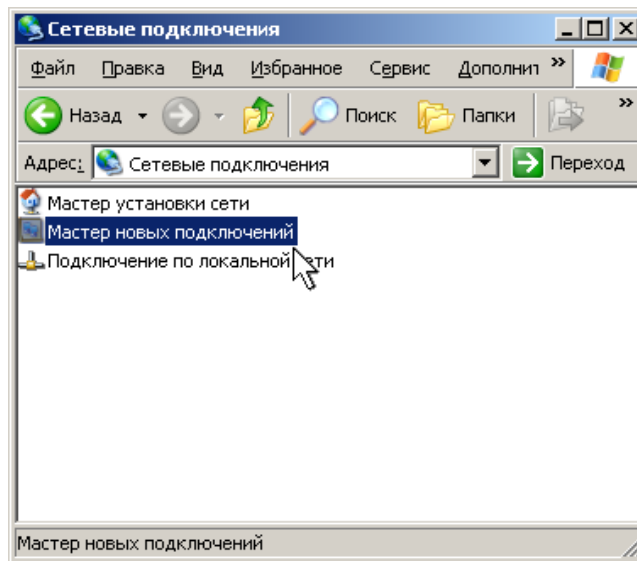


2 Создание удаленного соединения

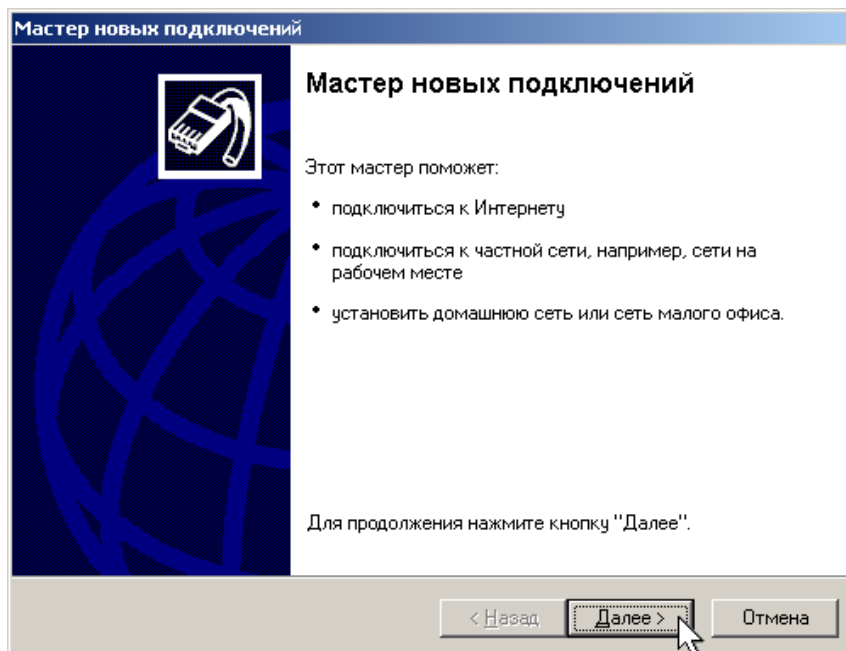
Для того, чтобы пользоваться услугами GPRS, необходимо создать новое удаленное соединение.

Откройте Панель управления "**Пуск -> Настройка -> Панель управления**" (**Start -> Properties -> Control panel**) и дважды щелкните на иконку "**Сетевые подключения**" (**Network connections**).

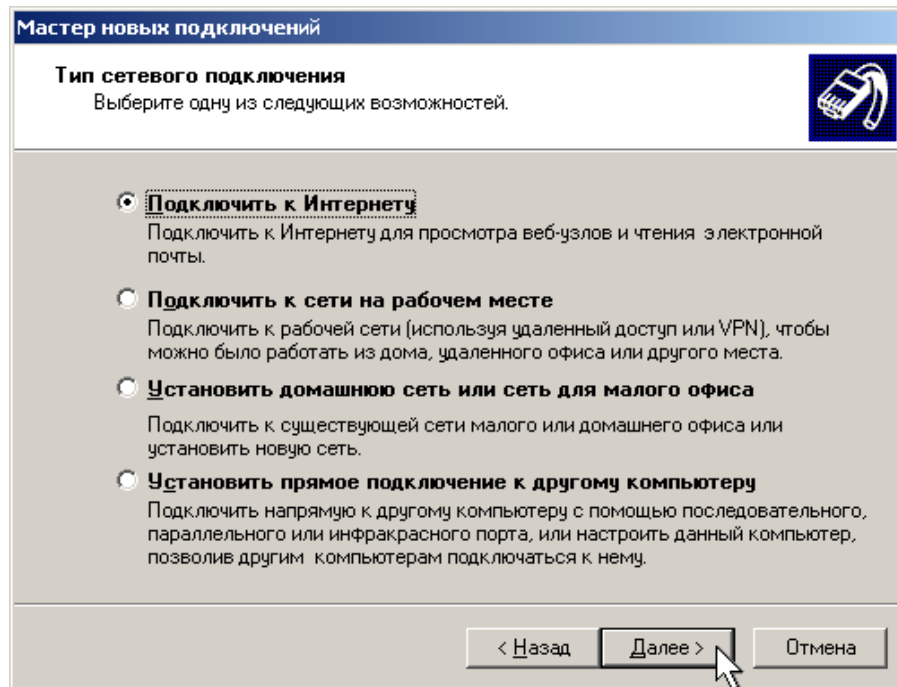
Двойным щелчком запустите "**Мастер новых подключений**" (**New Connection Wizard**)



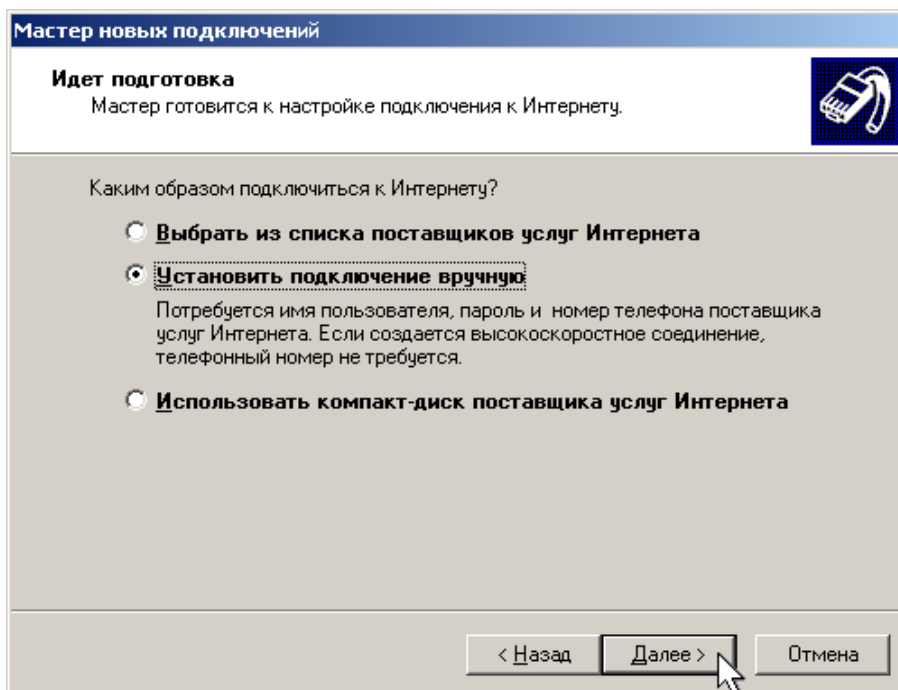
В появившемся окне нажмите "**Далее**" (**Next**).



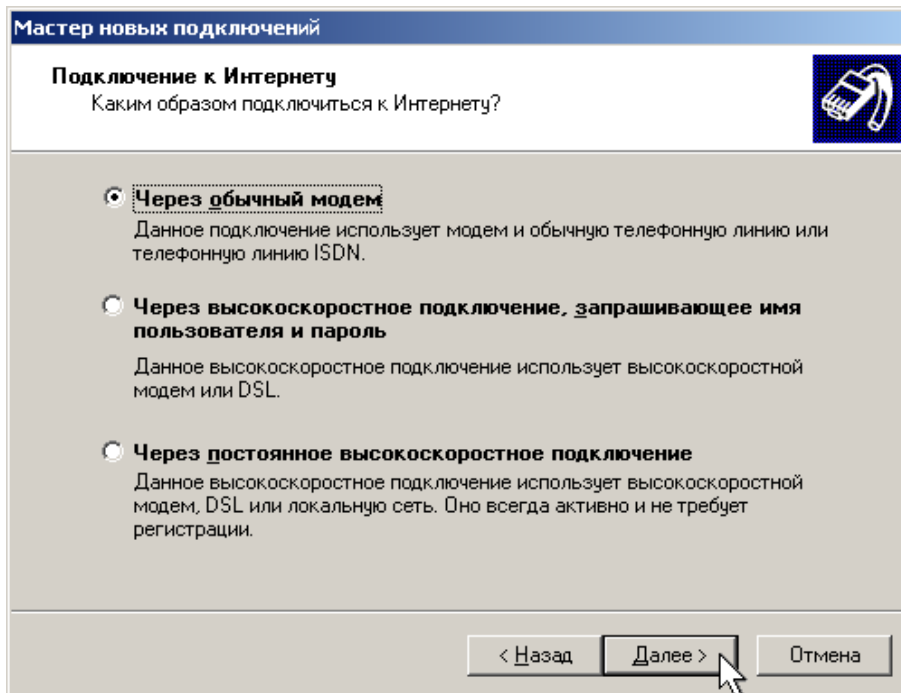
В следующем окне мастера выберите пункт "Подключить к Интернету"(Dial-up to the Internet) и нажмите "Далее"(Next).



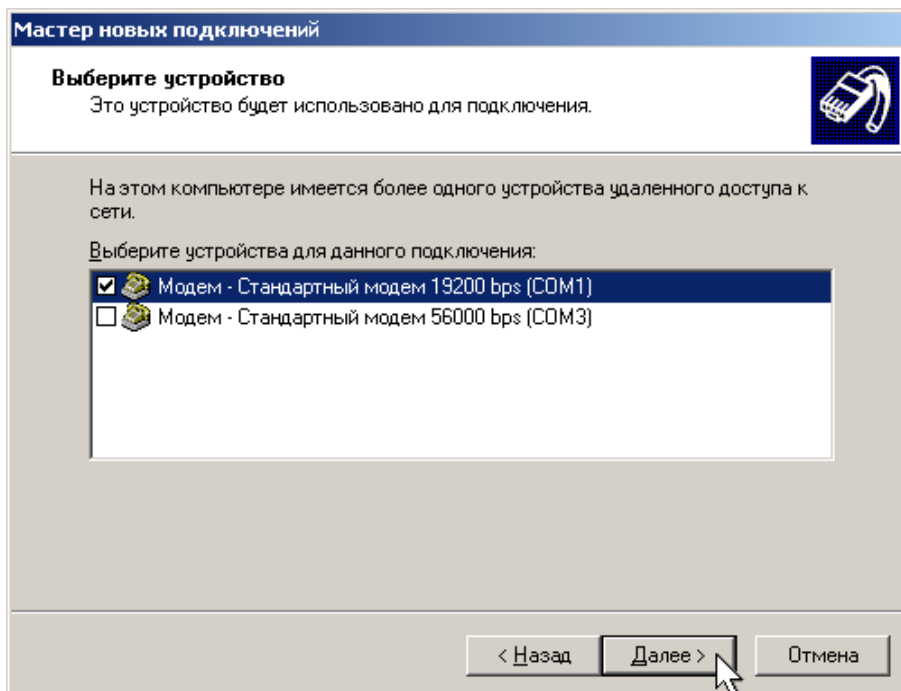
Затем выберите пункт "Установить подключение вручную" (Set up my connection manually) и нажмите "Далее"(Next).



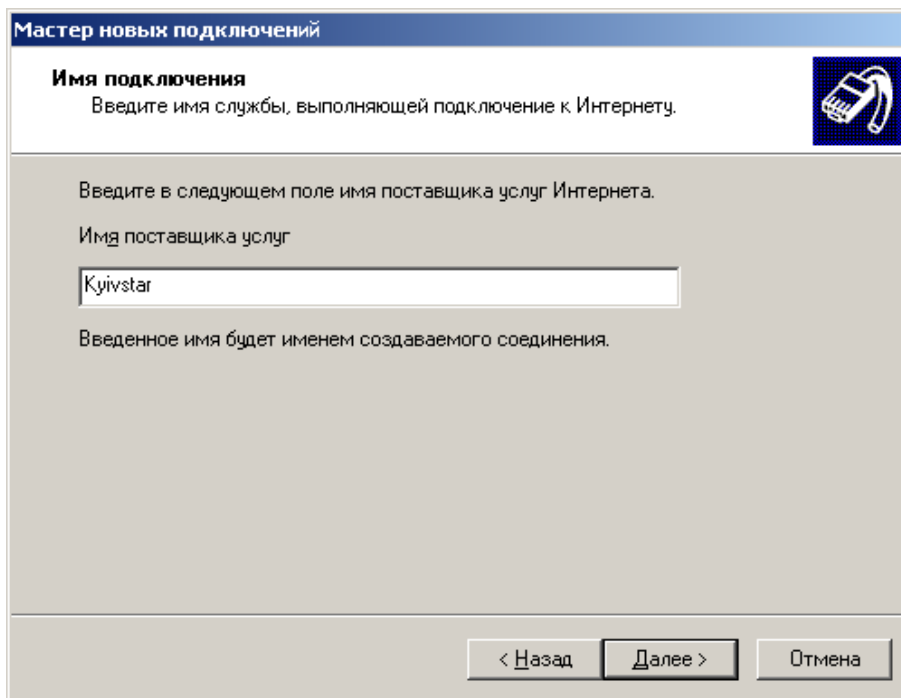
На следующем этапе выберите пункт **"Через обычный модем"** (Connect using a dial-up modem) и нажмите **Далее** (Next).



В списке модемов установите галочку напротив настроенного нами ранее модема **"Стандартный модем 19200 бит/с"** (Standard 19200 bps Modem) и нажмите **"Далее"** (Next).



Введите произвольное имя подключения и нажмите **"Далее" (Next)**.



Мастер новых подключений

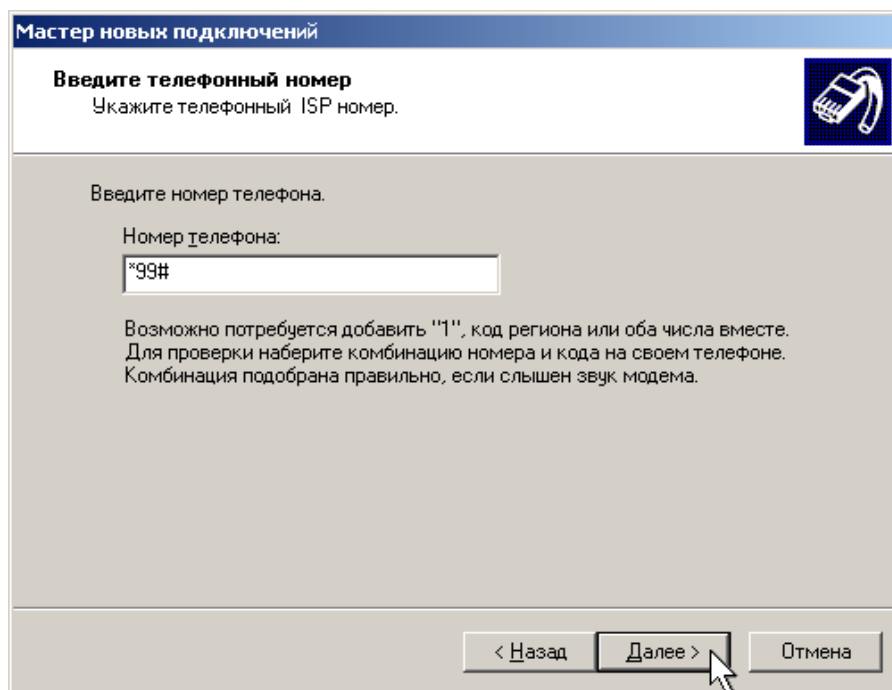
Имя подключения
Введите имя службы, выполняющей подключение к Интернету.

Введите в следующем поле имя поставщика услуг Интернета.
Имя поставщика услуг

Введенное имя будет именем создаваемого соединения.

< Назад Далее > Отмена

Введите номер дозвона для вашего GPRS соединения (предоставляется поставщиком услуг, обычно это *99***1# или, как в нашем случае, *99#) и нажмите **"Далее" (Next)**.



Мастер новых подключений

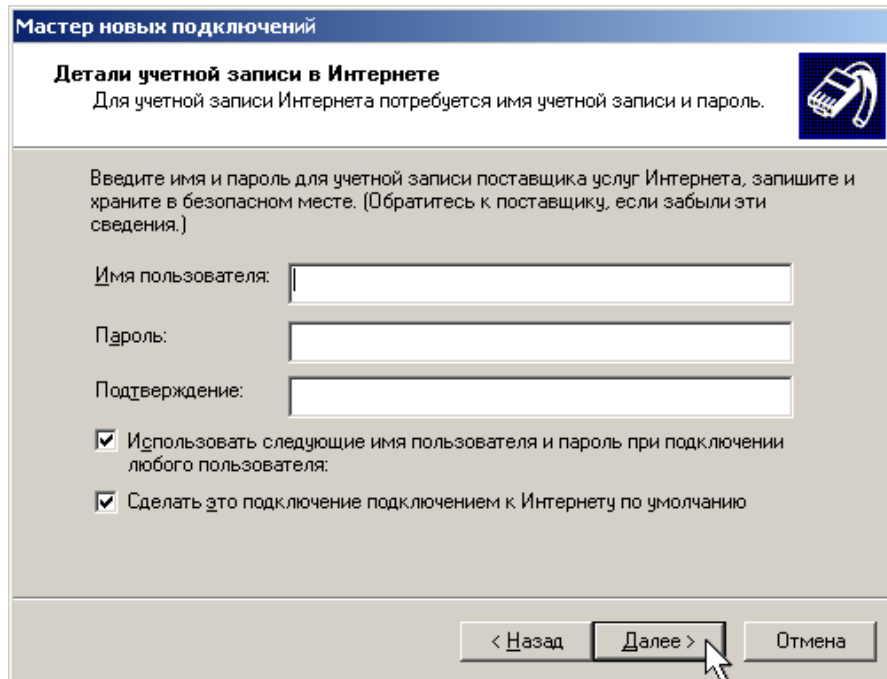
Введите телефонный номер
Укажите телефонный ISP номер.

Введите номер телефона.
Номер телефона:

Возможно потребуется добавить "1", код региона или оба числа вместе.
Для проверки наберите комбинацию номера и кода на своем телефоне.
Комбинация подобрана правильно, если слышен звук модема.

< Назад Далее > Отмена

Заполните поля окна "Детали учетной записи в Интернете" (Internet Account Information), а именно: имя пользователя и пароль, предоставленный вашим поставщиком услуг GPRS (в нашем примере использования услуги "Мобильный Интернет XL" от оператора "Киевстар" поля остаются пустыми) и нажмите "Далее" (Next).



Мастер новых подключений

Детали учетной записи в Интернете
Для учетной записи Интернета потребуется имя учетной записи и пароль.

Введите имя и пароль для учетной записи поставщика услуг Интернета, запишите и храните в безопасном месте. (Обратитесь к поставщику, если забыли эти сведения.)

Имя пользователя:

Пароль:

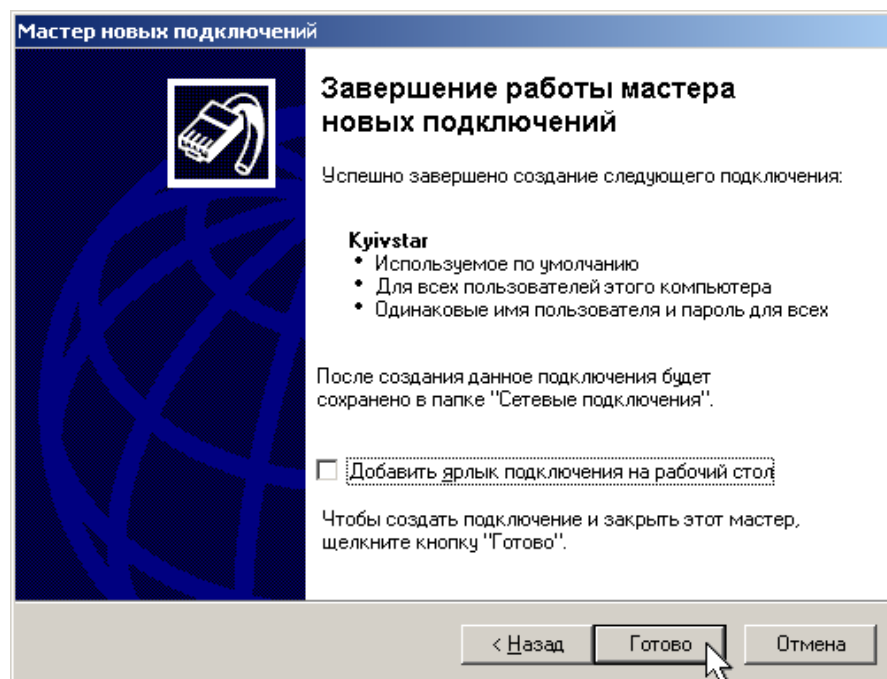
Подтверждение:

Использовать следующие имя пользователя и пароль при подключении любого пользователя:

Сделать это подключение подключением к Интернету по умолчанию

< Назад Далее > Отмена

Завершите работу мастера, нажав на кнопку "Готово"(Finish).



Мастер новых подключений

Завершение работы мастера новых подключений

Успешно завершено создание следующего подключения:

Kyivstar

- Используемое по умолчанию
- Для всех пользователей этого компьютера
- Одинаковые имя пользователя и пароль для всех

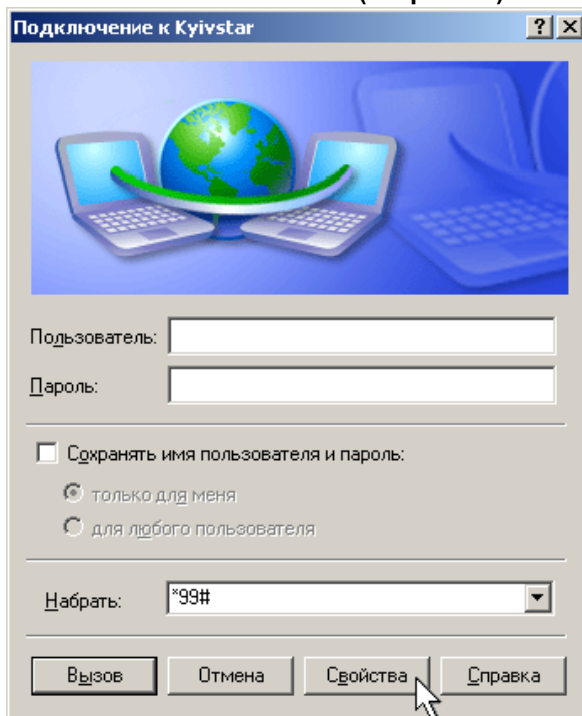
После создания данное подключения будет сохранено в папке "Сетевые подключения".

Добавить ярлык подключения на рабочий стол

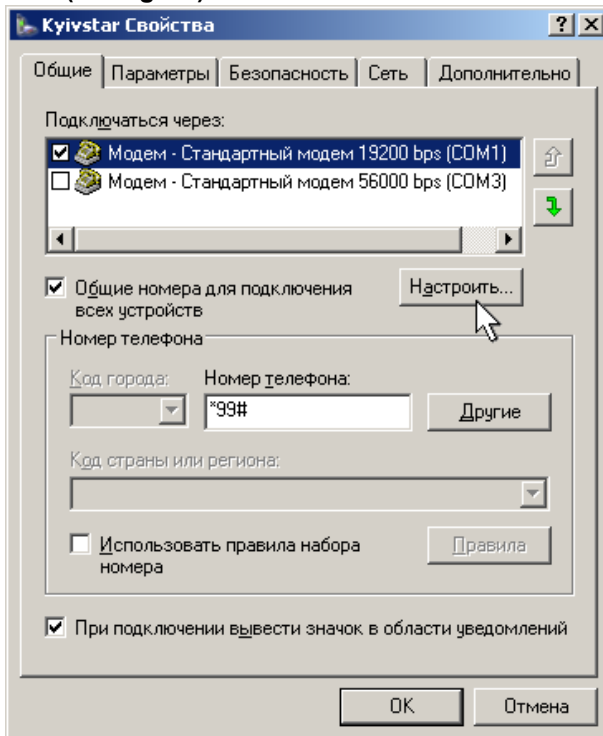
Чтобы создать подключение и закрыть этот мастер, щелкните кнопку "Готово".

< Назад Готово Отмена

Снова зайдите на Панель управления "Пуск -> Настройка -> Панель управления" (Start -> Properties -> Control panel) и дважды щелкните на иконку "Сетевые подключения" (Network connections). Затем двойным щелчком запустите созданное нами удаленное соединение. В появившемся окне подключения нажмите "Свойства"(Properties)



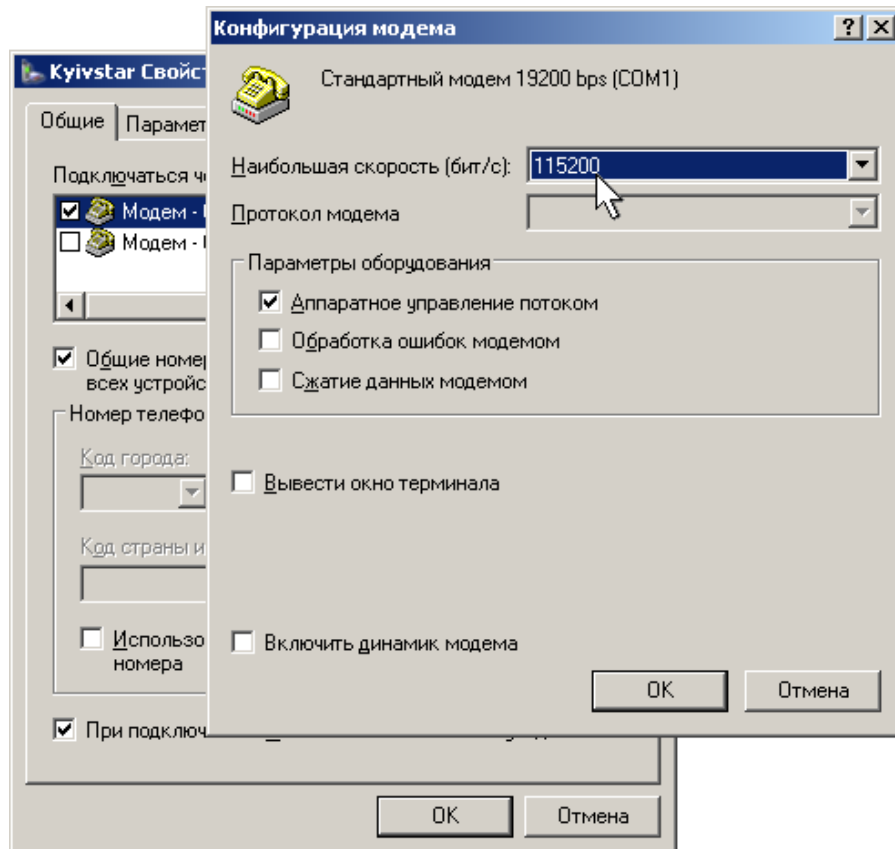
В окне свойств подключения на вкладке "Общие"(General) выделите в списке наш модем и нажмите кнопку "Настроить"(Configure).



В окне конфигурации модема установите следующие параметры:

- **"Наибольшая скорость (бит/с)"(Maximum speed bps)** равный 115200.
- **"Аппаратное управление потоком"(Enable hardware flow control)** - включено.

Сохраните настройки, нажав **"OK"** в окне конфигурации и свойств модема.



На этом настройка нового удаленного подключения закончена.

3 Приложение 1 (параметры удаленного подключения для украинских операторов GSM-связи)

Kyivstar

Имя соединения - Kyivstar Internet

Имя пользователя - произвольное

Пароль - произвольный

Номера удаленного доступа - *99***1#

Строка инициализации модема: AT+CGDCONT=1,"IP","www.kyivstar.net"

Djuice

Имя соединения - Djuice Internet

Имя пользователя - оставить пустым

Пароль - оставить пустым

Номера удаленного доступа - *99***1#

Строка инициализации модема: AT+CGDCONT=1,"IP","www.djuice.com.ua"

МТС

Имя соединения - MTS Internet

Имя пользователя - оставить пустым

Пароль - оставить пустым

Номера удаленного доступа - *99#

Строка инициализации модема: AT+CGDCONT=1,"IP","hyper.net"

Jeans

Имя соединения - JEANS NET GPRS

Имя пользователя - оставить пустым

Пароль - оставить пустым

Номера удаленного доступа - *99#

Строка инициализации модема: AT+CGDCONT=1,"IP","hyper.net"

Life

Имя соединения - life:) Internet

Имя пользователя - оставить пустым

Пароль - оставить пустым

Номера удаленного доступа - *99#

Строка инициализации модема: AT+CGDCONT=1,"IP","internet"

Beeline

Имя соединения - BEELINE Internet/GPRS

Имя пользователя - оставить пустым

Пароль - оставить пустым

Номера удаленного доступа - *99#

Строка инициализации модема: AT+CGDCONT=1,"IP","internet.beeline.ua"

Екотел

Имя соединения - GPRS Internet

Имя пользователя - оставить пустым

Пароль - оставить пустым

Номера удаленного доступа - *99#

Строка инициализации модема: AT+CGDCONT=1,"IP"," internet"